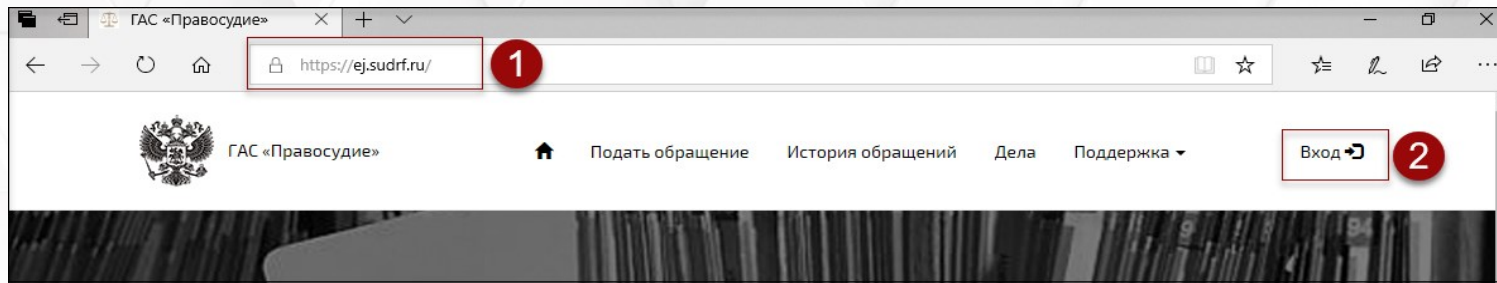


Порядок подачи в федеральные суды общей юрисдикции документов в электронном виде посредством интернет-портала ГАС «Правосудие»

Интернет-портал государственной автоматизированной системы «Правосудие» сервис «Электронное правосудие» (сервис ЭП) - единое информационное пространство судов общей юрисдикции и системы Судебного департамента при Верховном суде РФ.



Разделы сервиса ЭП:

- Раздел «Профиль пользователя»
- Раздел «Подать обращение»
- Раздел «История обращений»
- Раздел «Дела»
- Раздел «Поддержка»

Доступ к сервису ЭП (личный кабинет сервиса ЭП)- <https://ej.sudrf.ru/> - физ. лицам, имеющим подтвержденную УЗ ЕСИА.

Порядок подачи в федеральные суды общей юрисдикции документов в электронном виде посредством интернет-портала ГАС «Правосудие»

Работник МФЦ знакомит заявителя:

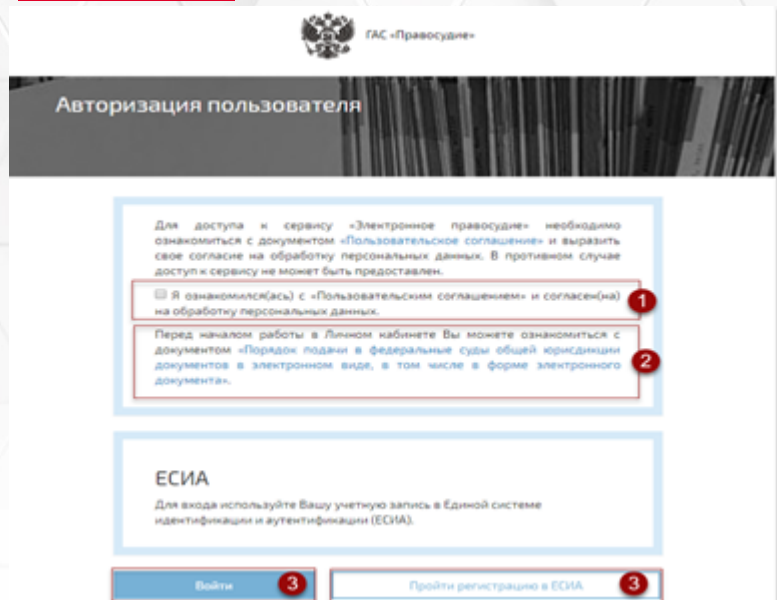
- ✓ с информацией по работе сервиса ЭП, инструкцией по авторизации (регистрации) в личном кабинете и работе с электронными документами, Порядком подачи документов и другими информационными материалами (при наличии);

Работник МФЦ информирует заявителя о том, что:

- ✓ в МФЦ документы в суд могут быть поданы в электронной форме;
- ✓ личный кабинет создается автоматически при первом обращении заявителя путем подтверждения личных данных физ. лица. При подаче документов представителем личный кабинет создается на имя представителя;
- ✓ подаваемые в суд документы должны быть подготовлены заявителем заранее;
- ✓ в случае требования судом представления подлинников документов заявитель самостоятельно передает затребованные документы в суд;
- ✓ работники МФЦ не оказывают юридическую консультационную помощь по содержанию направляемых в суд документов;
- ✓ информация о любых процессуальных действиях размещается судом на официальном сайте соответствующего суда в сети «Интернет».



Авторизация пользователя



ГАС «Правосудие»

Авторизация пользователя

Для доступа к сервису «Электронное правосудие» необходимо ознакомиться с документом «Пользовательское соглашение» и выразить свое согласие на обработку персональных данных. В противном случае доступ к сервису не может быть предоставлен.

Я ознакомил(ась) с «Пользовательским соглашением» и согласен(на) на обработку персональных данных. **1**

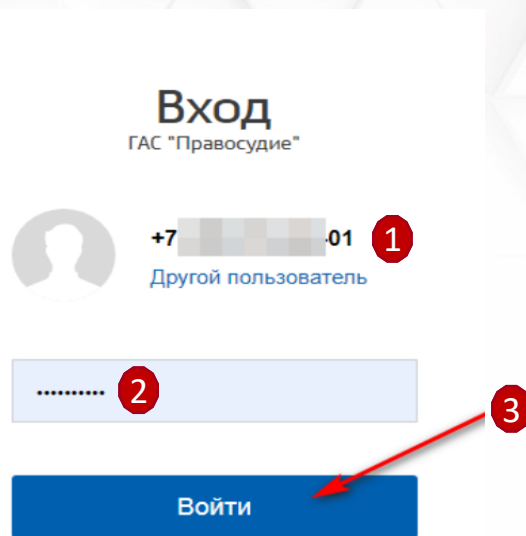
Перед началом работы в Личном кабинете Вы можете ознакомиться с документом «Порядок подачи в федеральные суды общей юрисдикции документов в электронном виде, в том числе в форме электронного документа». **2**

ЕСИА

Для входа используйте Вашу учетную запись в Единой системе идентификации и аутентификации (ЕСИА).


3 Войти **3** Пройти регистрацию в ЕСИА **3**

- 1 – Подтверждение ознакомления с пользовательским соглашением отмечается в соответствующем чек-боксе.
- 2 – Возможность ознакомления заявителя с Порядком подачи документов.
- 3 – Войти с помощью ЕСИА / зарегистрировать УЗ ЕСИА (требуется подтверждение УЗ в Центре обслуживания).



Вход

ГАС "Правосудие"

 +7 [redacted] 01 **1**
Другой пользователь

..... **2**

3

3 Войти

Авторизация пользователя с помощью ЕСИА

Раздел «Профиль пользователя»

ГАС «Правосудие»

Иванова О. А.

Профиль пользователя

Фамилия:	Иванова
Имя:	Ольга
Отчество:	Андреевна
Дата рождения:	13 июня 1981 г.
Пол:	Женский
СНИЛС:	000-000-000 00
ИНН:	770000000000
Документ, удостоверяющий личность:	паспорт РФ серия 00 00 номер 000000, выдан УФМС по некоторому городу 16 ноября 1994 г.

Сведения раздела заполняются в личном кабинете на портале Госуслуг

Контакты

Телефон	+7 (999) 111-22-33
	<input checked="" type="checkbox"/> отправлять уведомления
Адрес электронной почты	personal@example.com
	<input checked="" type="checkbox"/> отправлять уведомления

Обновить

При указании стационарного номера контактного телефона, доставка СМС уведомлений не может быть гарантирована.

В разделе отображаются реквизиты Пользователя: ФИО; дата рождения, пол; СНИЛС; ИНН, сведения о документе, удостоверяющем личность; номер контактного телефона; адрес электронной почты (при наличии сведений в ЕСИА).

Раздел «Контакты»:

Согласие (отметка «отправлять уведомления») на оповещение посредством уведомлений на мобильный телефон и (или) эл. почту о совершении отдельных процессуальных действий Пользователь подтверждает:

- отсутствие блокировки на получение по указанным координатам уведомлений.
- согласие о том, что он будет считаться извещенным с момента поступления уведомления на контактные данные.

Раздел «Подать обращение»

ГАС «Правосудие» **Подать обращение** 1 История обращений Дела Поддержка ▾ Иванова О. А.

Подать обращение

| Административное судопроизводство

Подать заявление 2

| Административное судопроизводство

- Административное исковое заявление** 3
- Обращение
- Жалоба
- Заявление о выдаче судебного приказа (дубликата)
- Заявление о пересмотре судебного постановления по новым или вновь открывшимся обстоятельствам

1 - Выбрать раздел «**Подать обращение**».

2 - Выбрать вид судопроизводства.

3 - Выбрать вид документа, который необходимо подать в суд. Сервис ЭП предоставит форму для создания обращения (формируемое обращение сохраняется автоматически).

По просьбе заявителя работник МФЦ оказывает помощь в выборе соответствующей опции при заполнении раздела.

Раздел «Подать обращение». Виды судопроизводства

Административное судопроизводство



Гражданское судопроизводство



Уголовное судопроизводство



Предоставление доступа к делу



Обращение в арбитражный суд



Раздел «Подать обращение». Виды судопроизводства

Административное судопроизводство

- Административное исковое заявление
- Обращение
- Жалоба
- Заявление о выдаче судебного приказа (дубликата)
- Заявление о пересмотре судебного постановления по новым или вновь открывшимся обстоятельствам
- Представление о пересмотре судебного акта по новым или вновь открывшимся обстоятельствам
- Замечания на протокол/результат аудио- и (или) видеопотоколирования (ст. 45, 207 КАС РФ)
- + Заявление
- + Ходатайство
- + Возражение
- Апелляционная жалоба
- Апелляционное представление
- Частная жалоба
- Представление
- Кассационная жалоба
- Кассационное представление

Раздел «Подать обращение». Виды судопроизводства

Гражданское судопроизводство

- Исковое заявление
- Заявление о вынесении судебного приказа (дубликата)
- Заявление о пересмотре судебного постановления по вновь открывшимся или новым обстоятельствам (ст.394 ГПК РФ)
- Представление о пересмотре судебного постановления по вновь открывшимся или новым обстоятельствам (ст.394 ГПК РФ)
- + Заявление
- + Ходатайство
- + Возражения
- Апелляционная жалоба
- Апелляционное представление
- Частная жалоба
- Представление
- Кассационная жалоба
- Кассационное представление

Раздел «Подать обращение». Виды судопроизводства

Уголовное судопроизводство

- + Жалоба
- + Заключение прокурора
- + Заявление
- + Ходатайство
- + Возражения
- Апелляционная жалоба (ст.389.3 УПК РФ)
- Апелляционное представление (ст.389.3 УПК РФ)
- Кассационная жалоба
- Кассационное представление

Раздел «Подать обращение». Заполнение обращения

Способ обращения: Лично Я являюсь представителем **1**

Данные заявителей

2 1. Иванова Ольга Андреевна (13.06.1981 г.)

Суд

Суд:

3

Суть заявления

4

Приложения к заявлению

Уплата госпошлины

5 Заявитель освобожден от уплаты государственной пошлины в соответствии со статьями 333.35, 333.36 Налогового кодекса Российской Федерации

Черновик сохранен в 13:01

6

Представитель

ФИО:

СНИЛС:

ИНН:

Место рождения:

Дата рождения:

Пол: Мужской Женский

Email:

Телефон:

Адрес регистрации:

Адрес фактического места жительства:

Тип документа удостоверяющего личности:

Серия, номер, дата выдачи паспорта:

Кем выдан паспорт:

Документ, подтверждающий полномочие:

Данные заявителей

1 - Выбрать способ подачи обращения: **ЛИЧНО** или **Я ЯВЛЯЮСЬ ПРЕДСТАВИТЕЛЕМ**.

2 - Ввести дополнительные обязательные сведения о заявителе или представителе, подающем обращение.

3 - Выбрать наименование суда, в который подается обращение.

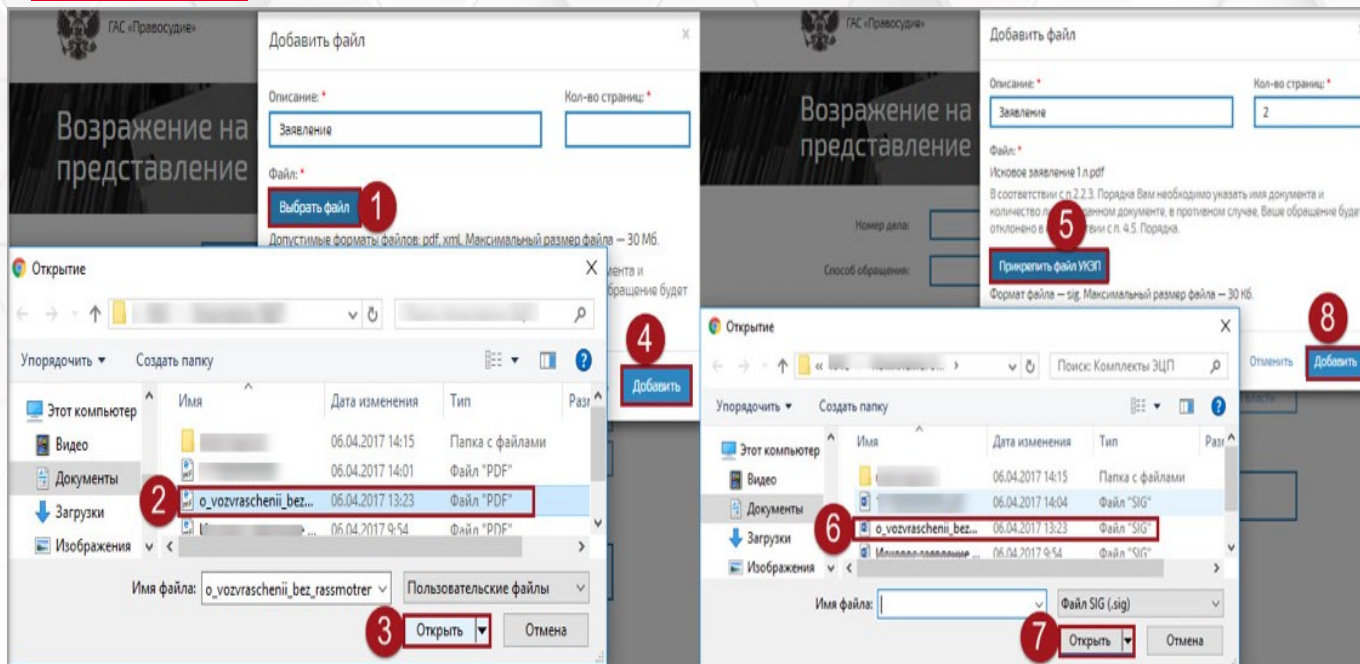
4 - Прикрепить файлы с обращением, приложениями к обращению, документом, подтверждающим полномочия.

По просьбе заявителя работник МФЦ оказывает помощь в сканировании оригинала заявления (на заявлении обязательное наличие графической подписи) и представленных документов.

5 - Указать сведения об уплате госпошлины или прикрепить файл с квитанцией об уплате госпошлины.

6 - Нажать на кнопку «Сформировать заявление». Сервис ЭП представит форму для проверки сформированного обращения. Для редактирования заявления — кнопка «Редактировать»; отправить в суд — кнопка «Отправить».

Раздел «Подать обращение». Требования к формату документов



Последовательность прикрепления файла к обращению

Файлы могут быть сохранены:

- 1) В формате PDF для файлов с заявлением для суда.
- 2) В формате PDF, RTF, DOC, DOCX, XLS, XLSX, ODT для текстовых файлов.
- 3) В формате PDF, JPEG (JPG), PNG, TIFF для изображений и графических элементов.
- 4) Вес каждого документа не более 30 Мб включительно.
- 5) В названии файла в целях идентификации указывается наименование документа и количество листов в нём.
- 6) Запрещено использовать средства защиты от копирования и печати.

7) Сканирование документов в масштабе 1к1 в черно-белой или серой цветовой гамме, расширением от 200 до 300 dpi. Допускается полная цветопередача оригинала (если это важно для правильного рассмотрения и разрешения дела).

8) Возможность корректного прочтения документа, а также точная передача всех обязательных реквизитов, печатей, штампов и графической подписи, если такие элементы присутствуют.

Раздел «История обращений»

ГАС «Правосудие» | Подать обращение | История обращений | Дела | Поддержка | Иванова О. А.

Обращения

Дата регистрации: с [] по [] | Судебный орган: [] | Регистрационный номер: [] | Номер дела: [] | Статус: [] | Тип обращения: []

Очистить | Найти

№	Номер №	Судебный орган №	Тип №	Статус
●	от 28.05.2019 13:20		Административное исковое заявление	В процессе создания (черновик) Продолжить заполнение Удалить
●	№ 78RS1000-201-19-000007 от 17.05.2019 15:59	1й Судебный участок г. Санкт-Петербурга (Город Санкт-Петербург)	Исковое заявление	Проверка ЭП пройдена История рассмотрения ▶
●	№ 78RS0000-202-19-0000001 от 24.04.2019 12:45	1й Тестовый районный суд СПб (Город Санкт-Петербург)	Заявление о вынесении судебного приказа (дубликата)	Передано на рассмотрение судье История рассмотрения ▾

24.04.2019 12:45:34 Отправлено в суд

24.04.2019 12:45:37 Проверка ЭП не пройдена

24.04.2019 12:52:50 Зарегистрировано

24.04.2019 12:53:54 Передано на рассмотрение судье

Заявление на 3 листак (Подписано УКЭП) | Сведения об усиленной квалифицированной электронной подписи

1 2

Скачать файл подписи

Владелец: 72, Филиал ФГБУ ИАЦ Судебного департамента в г. Санкт-Петербурге, Директор филиала

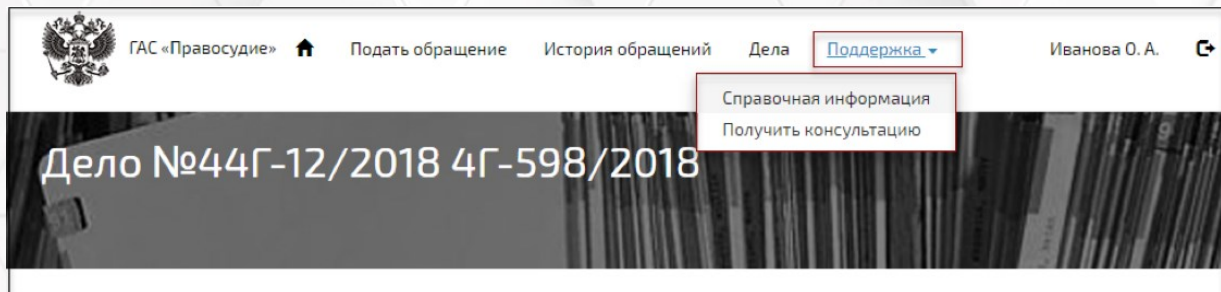
Выдана: Удостоверяющий центр ГАС «Правосудие», ФГБУ ИАЦ Судебного департамента, Москва, Гиляровского 31 стр.2. ОРГН 1127746510704, ИНН 7702792920



В разделе отображается список электронных обращений, направленных заявителем в суды, и история работы с каждым обращением.

1 - Для скачивания файла с документом выполните щелчок левой клавишей мыши по имени файла.

2 - Для просмотра сведений об усиленной квалифицированной электронной подписи документа выполните щелчок левой клавишей мыши по иконке «закрытый замок».

Раздел «Поддержка»



ГАС «Правосудие»  Подать обращение История обращений Дела **Поддержка** Иванова О. А. 

Справочная информация
Получить консультацию

Дело №44Г-12/2018 4Г-598/2018

Зарегистрировать свое обращение по вопросам использования личных кабинетов пользователей сервиса «Электронное правосудие» вы можете также обратившись по телефону +7 (800) 200-21-41.

Email:

Тема обращения:

Сообщение:

В разделе предоставлены возможности

- просмотра Справочной информации о работе в ЛК ЭП.
- подачи обращения в службу технической поддержки.

Справочная информация содержит краткие сведения о порядке работы в ЛК ЭП.

Для подачи обращения в службу технической поддержки выберите пункт меню **«Получить консультацию»**. Заполните заявку (введите тему и текст сообщения), нажмите на кнопку **«Отправить»**.

! В поле Email отображается адрес электронной почты, зарегистрированный в ЕСИА.

Последовательность действий работника МФЦ

